

# ST. PANTALEON

Gemeinde in der Pfarrei St. Liudger



Der **Wochenbrief PLUS** für Roxel

Advent 2020

## GEMEINDEAUSSCHUSS STELLT SICH VOR



Sabine  
Banaschewitz



Katja Biedermann



Ulla Brintrup



Ursula Brintrup



Bruno Focke



Thomas Freisfeld



Wolfgang Kaiser



Marion Ketteler



Christian  
Klein-Bösing



Daniel Kuhmann



Dora Lopes



Eva Nunes



Manuela Rauße



Elisabeth  
Ruskamp



Pfr. Timo  
Weissenberg



Julia Wille

■ Wir, der Gemeindeausschuss St. Pantaleon, haben uns zusammengefunden, um das Gemeindeleben zu gestalten und Belange der Bürger am Kirchort in den Blick zu nehmen. Wir sind ein Team aus engagierten Bürgerinnen und Bürgern, die sich aus verschiedensten Gruppen und Vereinen der Gemeinde gebildet haben und sich regelmäßig zum Austausch in abendlichen Sitzungen treffen. Dort werden Anliegen der Gemeinde besprochen, die an uns her-



Liebe Gemeinde in Roxel!

Seit dem Sommer begleite ich nun den Gemeindeausschuss St. Pantaleon. Ich freue mich über das offene und engagierte Miteinander in jeder Sitzung. Kirche lebt vor Ort, wenn viele, unterschiedliche Menschen sich aufgrund ihres Glaubens Gedanken machen und kreative Ideen einbringen. Dann wird vieles möglich, was alleine nicht denkbar ist ... davon kann man sich in diesem Wochenbrief PLUS für Roxel überzeugen. Uns ist es – gerade in der Zeit der Pandemie – wichtig, dass Menschen hier weiterhin erfahren können: Sie sind nicht alleine! Wir sind für Sie da! Wir wollen **ZUSAMMENHALTEN!**

Zu den Marktzeiten im Advent können Sie übrigens einige Gesichter live sehen und im Abstand Personen ruhig mal ansprechen. An Wäscheleinen hängen außerdem Weihnachtsflyer-to-go.

Im Zugehen auf Weihnachten können wir uns jedes Jahr freuen auf das große Fest der Geburt Jesu.

Gott will selber Mensch werden und uns besuchen, gerade da, wo es scheint, dass niemand an uns denkt. So können neue Hoffnung und Vertrauen in uns wachsen.

„Denn das wahre Licht kam in die Welt!“  
(Joh 1,9)

Frohe und gesegnete Adventszeit!

Sabine Banaschewitz  
(Pastoralreferentin und Ansprechperson für Roxel)

angetragen wurden. Es werden Ideen entwickelt und mit Hilfe vieler weiterer ehrenamtlicher Helferinnen und Helfer aus der Gemeinde versucht umzusetzen. Es ist uns auch wieder gelungen neue Interessierte zu werben und für die Mitarbeit zu gewinnen. Das freut uns besonders. Wir alle möchten Ansprechpartnerin und Partner vor Ort sein und so bitten wir Sie, sprechen Sie uns an und äußern Sie ihre Wünsche und Kritiken. Wir versuchen im Bereich unserer Möglichkeiten darauf einzugehen und umzusetzen.

Wir wünschen der Gemeinde eine besinnliche Adventszeit und ein frohes und gesegnetes Weihnachtsfest.

Ihr Gemeindeausschuss St. Pantaleon: Sabine Banaschewitz (Pastoralreferentin), Katja Biedermann, Ulla Brintrup, Ursula Brintrup, Bruno Focke, Thomas Freisfeld, Wolfgang Kaiser, Marion Ketteler, Christian Klein-Bösing, Daniel Kuhmann, Dora Lopez, Eva Nunes, Manuela Rauße, Elisabeth Rüskaamp, Timo Weissenberg (Pfarrer), Julia Wille

*Elisabeth Rüskaamp*

## FRAUEN-EXERZITIEN DER PFARREI ST. LIUDGER

■ Drei Tage lang waren 19 Frauen aus der Pfarrei St. Liudger vom 11. bis 13. September im Rothaargebirge unterwegs. Sie wanderten um die 50 Kilometer durch die Natur und beschäftigten sich währenddessen mit ihrem Glauben. Im Mittelpunkt standen der Austausch und die Auseinandersetzung mit Gott und Impulse zum Thema „Meine Zeit steht in Deinen Händen“.



Bei Gesprächen und bei Gebetszeiten mit Musik entstand eine offene und gute Atmosphäre, in der die Frauen auch die Gelegenheit wahrnahmen, miteinander darüber nachzudenken, was Sie im Alltag antreibt, welche Aktivitäten breiten Raum einnehmen oder was für sie Kraftquellen sind. Für einen Austausch untereinander und singen von Liedern im Freien war genügend Zeit, auch um diese Auszeit aus dem hektischen Alltag zu genießen. Trotz Corona-Bedingungen konnten sie unter Einhaltung aller Abstands- und Hygienebedingungen eine intensive Zeit verbringen. Die Frauen waren in einem Hotel untergebracht, von dem aus sie jeden Tag zu einem Ausgangspunkt gebracht wurden, von dem sie Wanderungen unternahmen und sie am Nachmittag oder Abend zurückkehrten. Die beiden Organisationsrinnen Magdalena Trifunovic und Sylvia van Schelvel betonen,

eine Fortsetzung des Angebotes für Frauen-Wanderexerzitionen im Jahr 2021 sei aufgrund der Nachfragen bereits angedacht.

*Magdalena Trifunovic und Sylvia van Schelvel*

## JUGENDCHOR ROXEL 2020

■ Das Jahr 2020 fing auch für uns (die Mitglieder des Jugendchor Roxels – kurz JCR) ganz normal an. Nach den Winterferien starteten wir mit frischer Energie in die Proben, es waren ja bereits diverse Auftritte geplant. Von der alljährlichen Osternachtsmesse über diverse Hochzeit bis hin zu eigenen Projekten stand einiges an.

Aber auch uns machte natürlich das „große C“ einen Strich durch die Rechnung. Ende März mussten wir bereits vor der Schließung der Schulen unsere Chorfahrt in die Gemeinde Kempen absagen. Kurz darauf folgten auch die Absagen der wöchentlich stattfindenden Proben. Was nun? Schnell wurden wir im Vorstand und auch im Vergnügungsausschuss kreativ und fanden andere Möglichkeiten uns weiter zu sehen und ab und zu auch weiter zu singen. Statt der Proben trafen wir uns jeden Montag über Zoom und quatschten eine Runde, um uns auf den neusten Stand zu bringen, denn wir alle wissen: Der JCR bedeutet nicht nur singen, sondern auch viele liebe Freunde, die man eine so lange Zeit einfach nicht missen möchte. Wir spielten zudem verschiedene Spiele, die über die Webcam möglich waren und versuchten auch, das ein oder andere Geburtstagsständchen zu singen (mehr schlecht als recht teilweise).

Trotz allem fehlte natürlich das Singen, weshalb eine unserer Chorleiterinnen, Elena Wilkens, Übungsdateien fertigte, mit denen wir weiterhin am Ball bleiben konnten. Zudem nahmen wir ein Video mit einem unserer Lieblingslieder („Perfect“ von Ed Sheeran) auf, indem jeder seine/ihre Stimme einzeln einsang und diese Videos zusammengeschnitten wurden – ein tolles Projekt, mit einem grandiosen Ergebnis.

Da auch leider die Hochzeiten, für welche wir angefragt wurden, nicht stattfinden konnten, konnten wir mit dem o.g. Video den

*Veranstaltungsschild Forum Roxel in der Ortsmitte, Alte Dorfstraße in Roxel*



Paaren wenigstens eine kleine Aufmerksamkeit von uns zukommen lassen, was auf große Begeisterung stieß.

Dann kam der Zeitpunkt, an dem wir langsam wieder anfangen durften zu proben. Zunächst nur mit ca. 7 SängerInnen und sehr großem Abstand zu allen Seiten, aber auch dies war eine neue Erfahrung für alle, da man sich mehr auf die anderen MitsängerInnen konzentrieren musste und auch sich selbst sehr gut hören konnte.

Unsere Mitgliederversammlung Ende Juni konnte unter Einhaltung aller Hygiene Vorschriften stattfinden, sodass auch ein neuer Vorstand und alle weiteren Posten neu gewählt werden konnten.

Ab Ende September durften wir wieder mit 15 Sängerinnen und Sängern (und immer noch sehr viel Abstand) proben, was zum einen die Probeneinteilung und -vorbereitung wesentlich vereinfachte und zum anderem wichtig war, da der nächste Auftritt bevorstand: die musikalische Mitgestaltung der Familienmesse am 11.10.2020 – ein großer Erfolg (trotz erschwerte Bedingungen). Zurzeit dürfen wir aufgrund der steigenden Corona Zahlen wieder nicht proben, daher ist es leider auch fraglich, ob wir die Weihnachtsmesse am zweiten Weihnachtstag mitgestalten können.

Bis dahin wünschen wir Ihnen allen eine frohe und gesegnete (und gesunde) Weihnachtszeit!

Bei Fragen/Anregungen/etc. können Sie sich gerne melden unter: [Kontakt@jugendchor-roxel.de](mailto:Kontakt@jugendchor-roxel.de) oder über unsere Website: [jugendchor-roxel.de](http://jugendchor-roxel.de)

*Christina Drude (Öffentlichkeitsreferentin JCR)*

## KINDERKIRCHE IM ADVENT 2020

■ Die Kinderkirche Roxel hat sich für die Adventszeit etwas Besonderes für die Familien in St. Liudger überlegt. Da es immer noch schwierig ist, sich zu treffen, haben wir für euch ein Padlet entworfen: <https://padlet.com/stwessels/bph5hg1hdit96mj5> Hier werden wir in jeder Adventswoche einige Beiträge einstellen: Geschichten, Lieder zum Anhören und Mitsingen und einige Bastelideen. So könnt ihr euch z. B. an den Adventssonntagen etwas Familienzeit nehmen und unsere Angebote am Adventskranz genießen!

Wir freuen uns, wenn ihr mitmacht und es euch gefällt!

Eine frohe Adventszeit wünscht euch das Team der Kinderkirche!

*Eva-Maria Lenz*

## kfd – WEIHNACHTSGRÜSSE MIT ABSTAND



■ Eigentlich sind wir, die Mitglieder der kfd Frauengemeinschaft St. Pantaleon aktiv und kreativ dabei. So halten wir verschiedenste Angebote wie gemütliches Beisammensein, Frühstücksbuffet nach den Messen, Besichtigungen, Vorträge humorvoll und informativ, Tagesfahrten, Filmvorführungen und und und ... bereit, die geschätzt und gerne angenommen werden. Unsere Veranstaltungen sind immer auch für Nichtmitglieder unserer Gemeinde gedacht. In diesem Corona Jahr jedoch ... nix

los! Wir müssen uns in Verzicht üben. Außer der monatlichen Gemeinschaftsmessen in der St.-Pantaleon-Kirche ist darüber hinaus leider nicht mehr möglich. So wird auch die traditionelle Adventsfeier im Dezember mit Besuch der Kita Kinder, mit Singen und Unterhaltung sowie Kaffee und Kuchen wegen der Nichtdurchführbarkeit (Abstands- und Hygienevorschriften) in Zeiten der Pandemie nicht stattfinden können. Stattdessen erhalten unsere Mitglieder einen Weihnachtsgruß besonderer Art, nämlich einen Brief der eine Überraschung birgt, die hoffentlich viel Freude bringen wird. Lasst Euch überraschen! Wir wünschen alles Gute und Gottes Segen für die Advents- und Weihnachtszeit. Bleibt zuversichtlich und gesund.

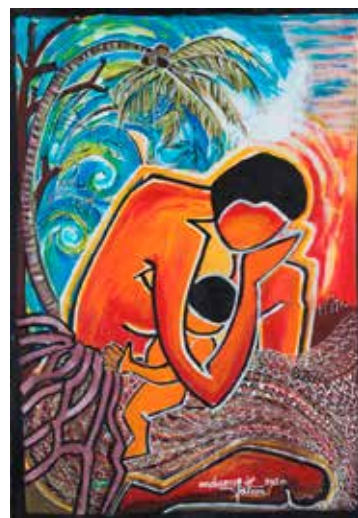
*Elisabeth Rüska*

## WELTGEBETSTAG DER FRAUEN

■ 2021 kommt der Weltgebetstag von Frauen des pazifischen Inselstaates Vanuatu und wird weltweit am 05. März 2021 gefeiert werden. So auch in unserer Gemeinde, ausgerichtet von Frauen der ev. und kath. Kirchengemeinden. Felsenfester Grund für alles Handeln sollten Jesu Worte sein. Dazu wollen die Frauen aus Vanuatu in ihrem Gottesdienst zum Weltgebetstag 2021 ermutigen.

„Worauf bauen wir?“, ist das Motto des Weltgebetstags aus Vanuatu, in dessen Mittelpunkt der Bibeltext aus Matthäus 7, 24 bis 27 stehen wird. Denn nur das Haus, das auf festem Grund stehe, würden Stürme nicht einreißen, heißt es in der Bibelstelle bei Matthäus. Dabei gilt es Hören und Handeln in Einklang zu bringen: „Wo wir Gottes Wort hören und danach handeln, wird das Reich Gottes Wirklichkeit. Wo wir uns daran orientieren, haben wir ein festes Fundament – wie der kluge Mensch im biblischen Text. Unser Handeln ist entscheidend“, sagen die Frauen in ihrem Gottesdienst.

*Elisabeth Rüska*



## DIE KREUZBUNDGRUPPE TRIFFT SICH DERZEIT NICHT IM PFARRHEIM, ABER....

■ Der „Kreuzbund e.V.“ ist die Selbsthilfeorganisation der katholischen Kirche und Anlaufstelle für suchtkranke Menschen. In den Selbsthilfegruppen des Kreuzbundes treffen sich Menschen, die entweder selbst von einem Suchtmittel abhängig sind oder die Angehörige haben, die suchtkrank sind. Das gilt auch für



die „Kreuzbundgruppe St. Pantaleon Münster-Roxel“, die es hier seit mehr als 30 Jahren gibt.

Aufgrund der Corona-Pandemie ist die Nutzung der Pfarrheim für Gruppen der Kirchengemeinde stark eingeschränkt. Da Selbsthilfegruppen aber der „Daseinsvorsorge“ dienen, dürften wir uns dort treffen. Weil wir aber verantwortungsvoll mit der Gesundheit unserer Mitglieder umgehen, verzichten wir derzeit auf „echte“ Gruppentreffen.

Wir treffen uns vielmehr virtuell, im Rahmen einer Videokonferenz. Das ist für Menschen, die ein Laptop mit eingebauter Kamera und einen Internetzugang besitzen, sehr leicht zu realisieren. Das kostet nichts (wie auch ein normaler Gruppenbesuch nichts kostet und an keinerlei Voraussetzungen gebunden ist) – und bei der Einrichtung der Verbindung sind wir gerne behilflich. Daher gilt: Die Kreuzbundgruppe trifft sich derzeit nicht im Pfarrheim, aber wir sehen und sprechen trotzdem miteinander. Der Sinn einer Selbsthilfegruppe, nämlich suchtkranken Menschen Hilfe und Orientierung zu bieten, kann auch so verwirklicht werden. Weitere Informationen gibt es beim Gruppenleiter Dieter Babetzky, Tel. 0151-10717416, per Mail [Roxel@kreuzbund-muenster.de](mailto:Roxel@kreuzbund-muenster.de) und auch auf unserer Homepage [www.kreuzbund-muenster.de](http://www.kreuzbund-muenster.de). Dieter Babetzky

### TERMIN ABGESAGT!

■ Corona hat(te) uns voll im Griff. Vieles musste ausfallen, verschoben werden und/oder konnte nur in abgespeckter Form stattfinden. Das war Ostern, während des ersten Lockdown, besonders schmerzhaft zu erleben. Keine gemeinsamen Gottesdienste! Dank der Initiative ehrenamtlicher Helfer/-innen war die Gemeinde eingeladen, die Heilige Woche von Palmsonntag über Gründonnerstag, Karfreitag bis Ostern „anders“ zu erleben. Unter dem Motto: „Beten mit den Augen“ waren stattdessen in der St-Pantaleon-Kirche Szenen aufgebaut, die virtuell durch die Zeit führten und zum stillen Gebet einluden. Mal- und Bastelaktionen für Kinder und Eltern wurden zum Mitnehmen angeboten. Die Aktion „Osterbox“, eine Überraschung für ein besonderes Ostern zuhause, war ein großer Erfolg.



Die Erstkommunionfeiern mussten zeitlich auf den September verlegt und in sechs kleineren Gruppen aufgeteilt gefeiert werden. Tauf- Hochzeits- und Begräbnisfeiern waren nur in kleinem Rahmen möglich.

Der „Gottesdienst an anderem Ort“, in diesem Jahr auf Einladung der Freiwilligen Feuerwehr am alten Feuerwehrhaus, stand bis zuletzt auf wackeligen Beinen und konnte unter Beachtung der vorgeschriebenen Abstands- und Hygienevorschriften dann doch im Freien gefeiert werden.



„Gottesdienst an einem anderen Ort“ am alten Feuerwehrhaus.

Allen Ideengeber/-innen und Helfer/-innen sei Dank! Die Pandemie zwang viele Gruppen und Vereine dazu, ihre geplanten Veranstaltungen absagen zu müssen. Immer wieder las man: Termin abgesagt! Nun muss der für den November verhängte „Lockdown light“ zeigen, was er gebracht hat und wie es für den Advent und die Weihnachtsfeiertage weitergehen kann. Bleiben wir zuversichtlich und erwarten wir die Freude der Ankunft und das Licht des Herrn.



Palmsonntag



Palmsonntag-Aktion



Gründonnerstag



Gründonnerstag



Gründonnerstag



Karfreitag

Karsamstag



Karsamstag



Osterbox



Osteraktion



Grabesruhe

## ANMELDUNGEN FÜR HEILIG ABEND UND FÜR DIE WEIHNACHTSGOTTESDIENSTE

■ Heiligabend und Weihnachtsgottesdienste nur mit Anmeldung für Platzkarten: Weihnachten wird in diesem Jahr anders aussehen: aufgrund der besonderen Coronasituation werden wir in St. Liudger an den Advents- und Weihnachtstagen die Gottesdienste auf mehrere Zeiten ausweiten, damit wir für möglichst viele Menschen die liturgischen Feiern ermöglichen können und dabei alle Regeln zum Schutz der Gesundheit ein-



halten. Dabei benötigen wir auch Ihre Mithilfe. Für die Gottesdienste am Heiligabend (Gottesdienstzeiten entnehmen Sie bitte dem Advents- und Weihnachtsflyer) bedarf es Ihrer Anmeldung, da nur eine begrenzte Anzahl an Plätzen zur Verfügung steht. Konkret bedeutet das: Die Anmeldung beginnt über unsere Homepage ab dem 1. Advent, ab dem 2. Advent kann man sich auch vor oder nach den Gottesdiensten und zu den Öffnungszeiten der Pfarrbüros anmelden. Wir beginnen mit der Online-Anmeldung, um längere Schlangen oder Gedränge zu Beginn der Anmeldung möglichst zu vermeiden. Es werden genügend Karten für die Buchung durch das Pfarrbüro für die Abholung, vom Gesamtkontingent zurückgehalten.

### Gottesdienste an Heiligabend, 24.12.20 in St. Pantaleon:

Alle finden in der St. Pantaleons Kirche statt, die Gottesdienstbesucher müssen sich bitte vorher anmelden!

- 14.00 Uhr Kleinkindergottesdienst  
(15.00 Uhr ev. Gottesdienst)
- 16.30 Uhr Familienmesse
- 18.00 Uhr Familienmesse
- 19.30 Uhr Hochamt mit Orchester
- 22.00 Uhr Christmette

## ÖFFNUNGSZEITEN DER PFARRBÜROS IN UNSERER PFARREI ST. LIUDGER:



**Eintritt immer nur eine Person**



**Mund- und Nasenschutz**



**Mindestabstand von 1,5 Meter**



**Formular zur Rückverfolgbarkeit ausfüllen**

	Roxel	Albachten	Mecklenbeck	Aaseestadt
	Tel.: 02534 587910	Tel.: 02536 1040	Tel.: 0251 27600050	Tel.: 0251 73523
<b>Montag</b>	16 bis 18 Uhr	10 bis 12 Uhr	10 bis 12 Uhr	9 bis 12 Uhr u. 15 bis 18 Uhr
<b>Dienstag</b>				9 bis 12 Uhr Nur telefonisch! u. 15 bis 18 Uhr
<b>Mittwoch</b>	10 bis 12 Uhr	16 bis 18 Uhr	16 bis 18.30 Uhr	9 bis 12 Uhr u. 15 bis 18 Uhr
<b>Donnerstag</b>	16 bis 18 Uhr		8 bis 12 Uhr	9 bis 12 Uhr
<b>Freitag</b>	10 bis 12 Uhr	10 bis 12 Uhr	10 bis 12 Uhr	10 bis 12 Uhr u. 15 bis 18 Uhr

Katholische Kirchengemeinde **ST. LIUDGER**

**KATHOLISCHE KIRCHHE**  
BISTUM MÜNSTER



#### Büro Roxel

Alte Dorfstraße 6  
48161 Münster-Roxel  
Tel.: 02534 58791-0  
Fax: 02534 58791-91  
stpantaleon-roxel@bistum-muenster.de



#### Büro Albachten

Dülmener Str. 15  
48163 Münster-Albachten  
Tel.: 02536 1040  
Fax: 02536 335283  
stludgerus-albachten@bistum-muenster.de



#### Büro Mecklenbeck

Dingbängerweg 61  
48163 Münster-Mecklenbeck  
Tel.: 0251 2760005-0  
Fax: 0251 2760005-19  
stanna-mecklenbeck@bistum-muenster.de



#### Büro Aaseestadt

Stephanuskirchplatz 4  
48151 Münster-Aaseestadt  
Tel.: 0251 73523  
Fax: 0251 72090  
ststephanus-muenster@bistum-muenster.de